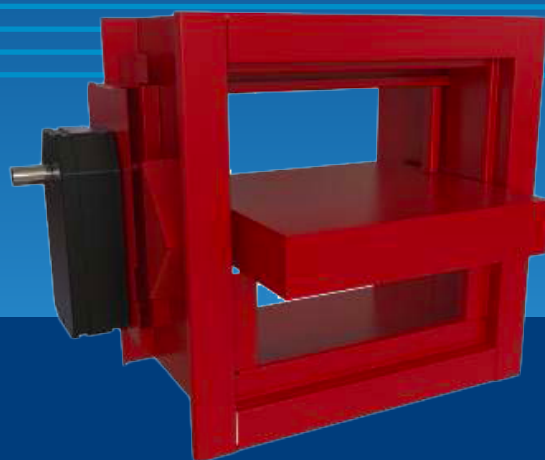


INDÚSTRIAS TOSI



DCF

DAMPER CORTA FOGO

Elemento corta-fogo usado para isolar áreas contra incêndio em sistemas de ventilação, exaustão e ar-condicionado.

Pode ser instalado em paredes, lajes ou dutos, com estrutura metálica de fixação. É construído em chapa galvanizada tipo sanduíche com núcleo em fibra antichamas, possuindo batentes internos que evitam empenamento das aletas de vedação.

Em breve acesse
o catálogo completo no site
industriastosi.com.br